

6

5

4

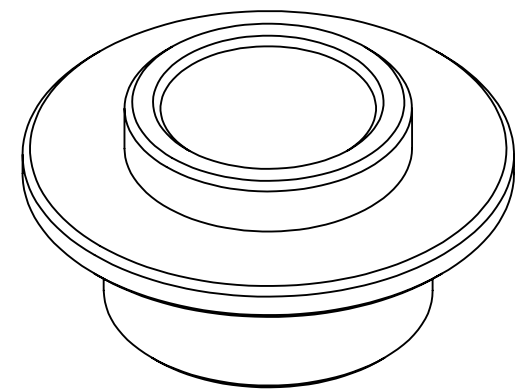
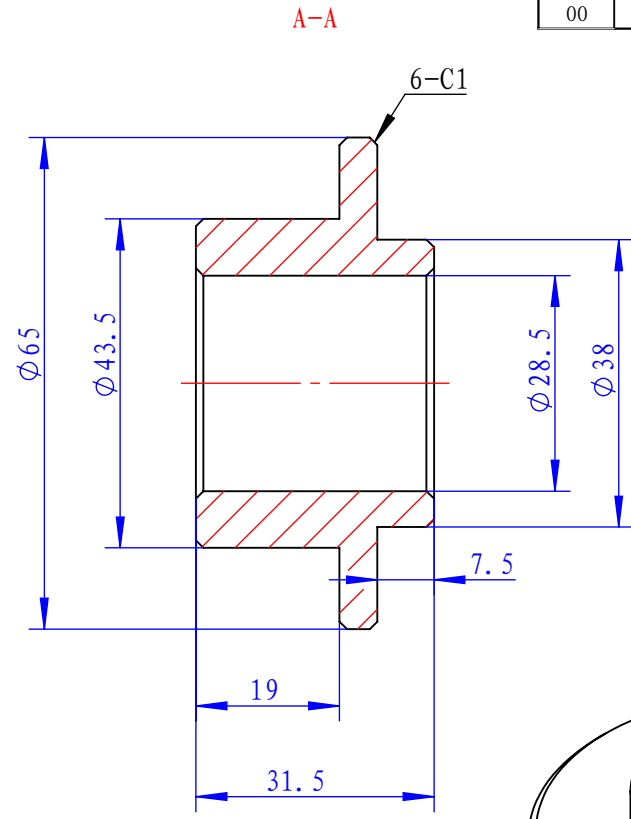
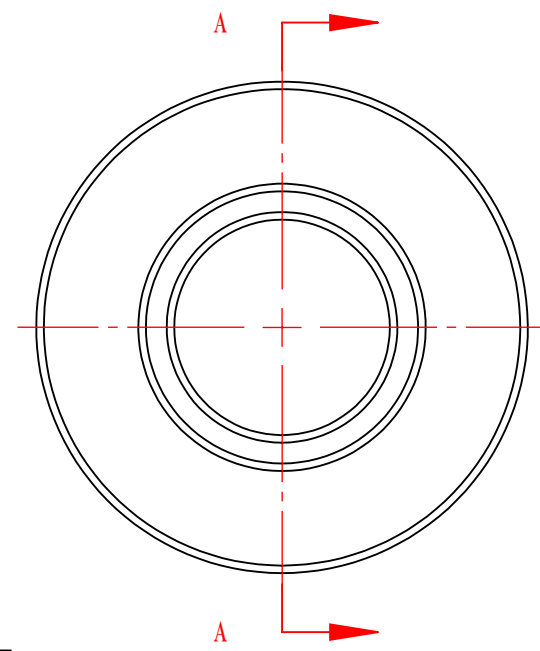
3

2

1

技改信息

版本	技改通知号	签字	日期
00			



技术要求:

- 零件体积: 33立方厘米
- 材料: 尼龙
满足94-HB阻燃性要求
- 颜色: 黑色
- 成型方式: 注塑
成型最大误差: 0.25mm
成型最大毛边: 0.25mm
- 1级装饰面
- 纹理 MT-11010 或客户认可的相应等级纹理
- 拔模斜度: 所有外侧表面 1°
所有内侧肋边和凸起均为 0.5°
除非特别指定, 所有拔模斜度均为单面
- 除非特别指定, 所有尺寸都不带拔模斜度
- 未注圆角: R0.3

设计	田福海	2025/2/26	材料: PA 类型 6			三柏硕健康科技	
标准化	侯卫艳	2025/2/26	版幅	比例	版本		
审核	李思刚	2025/2/26	A4	1:1	00	名称:	杠铃隔套
工艺			视图: 第一视角		第1张	图号:	ST11002
批准	田福海	2025/2/26	单台用量: 2		共1张		

6

5

4

3

2

1